

höhere Abteilung
Bautechnik

htl krems
Bautechnik & IT

eternit®

Judith Kraus 4SHBT

30.03.2023

Wettbewerb "Aussegnungshalle"



Projektbeschreibung

Der Neubau der Aufbahnhalle in Wilhelmsburg bietet einen ästhetischen Raum, um sich von seinen Liebsten zu verabschieden. Die Versammlungshalle bietet rund für 80 Menschen Platz und ist mit 3 WCs ausgestattet, darunter eine behindertengerechte Ausführung. Auf den ersten Blick fällt das Dach ins Auge, welches aus Schalen in Rahmenbauweise hergestellt wird. Die Schalen sind in einem geringen Gefälle, damit das Wasser abrinnen kann. Auf der Rückseite des Gebäudes wird dann das Wasser durch Speier vom Dach in einen Wassergraben geleitet, wo es langsam versickern kann. Generell besteht das Gebäude aus einer hohen Halle mit zwei Nebenkomplexen, wo einerseits die Sanitäranlagen und andererseits die Funktionsräume untergebracht sind. Diese sind wesentlich niedriger als der Hauptraum. Die Organisation der Halle ist so gedacht, dass die Trauergäste vorne reinkommen und nach der Prozession hinten zum Friedhof hinausgehen, den Sargträgern folgend. Das Gebäude ist in Holzbau ausgeführt, jedoch wird eine Holzfassade nach der Zeit grau, daher wird eine Eternitfassade mit Timboard Platten ausgeführt, damit die bräunliche Farbe erhalten bleibt. Außerdem ist die Untersicht des Schalendaches mit Vintage V011 Eternitplatten ausgeführt, da man diese gut an die Rundung anpassen kann.



Lageplan

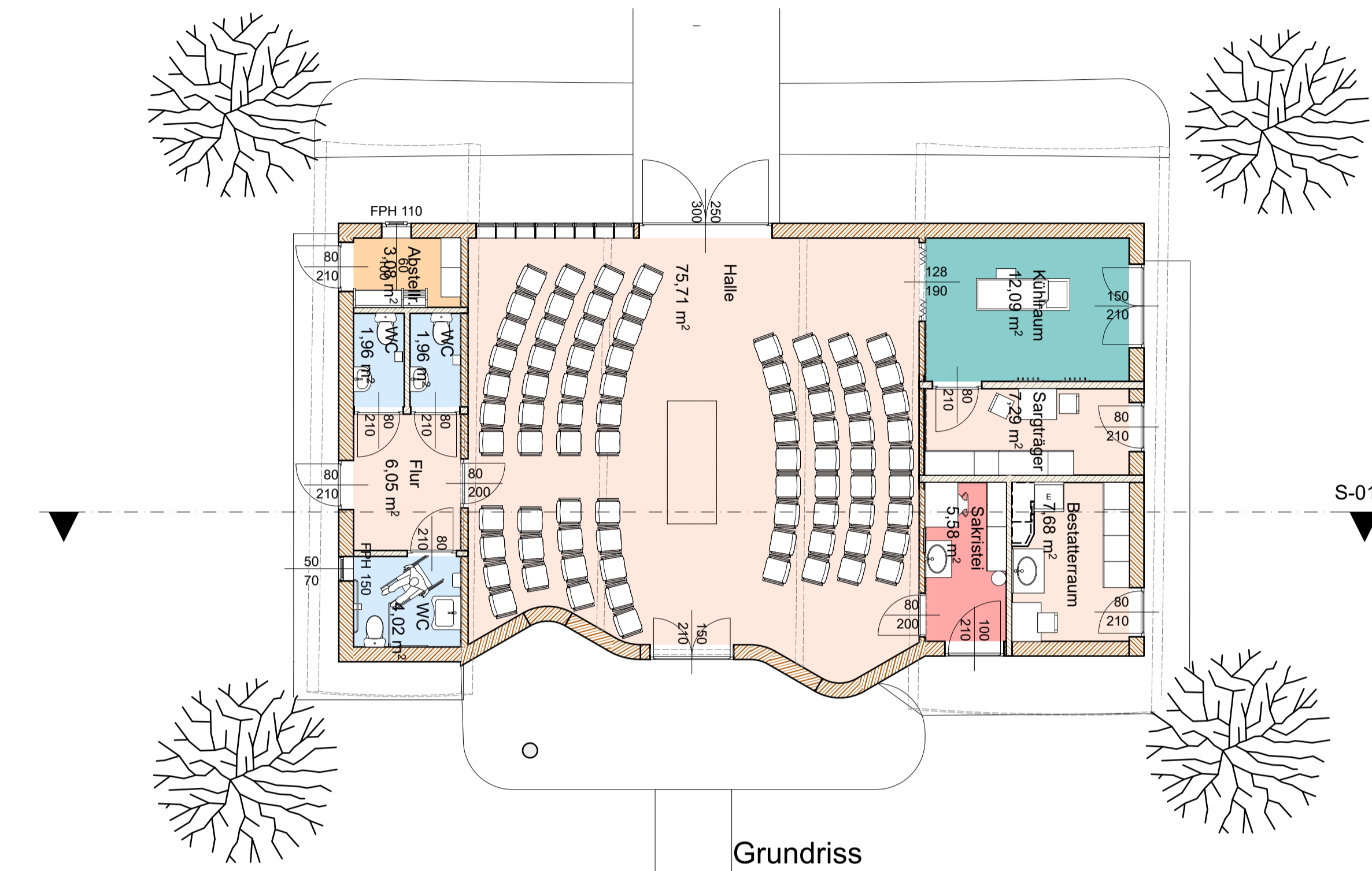
Eingesetzte Eternitprodukte:



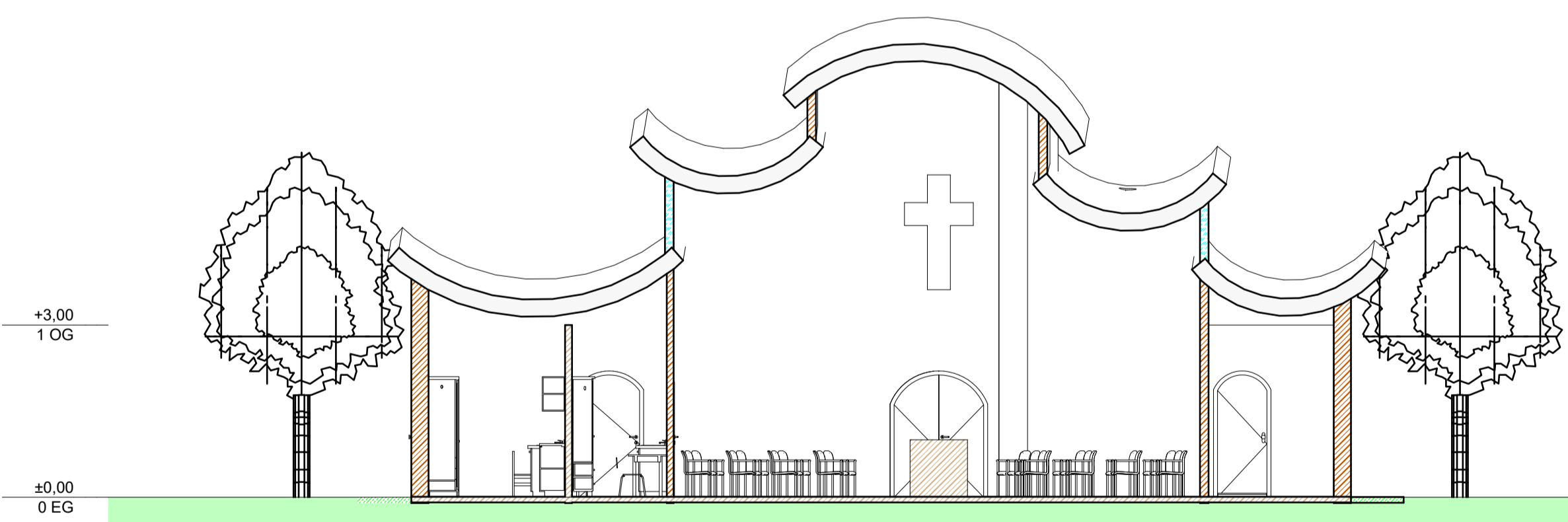
Vintage V011



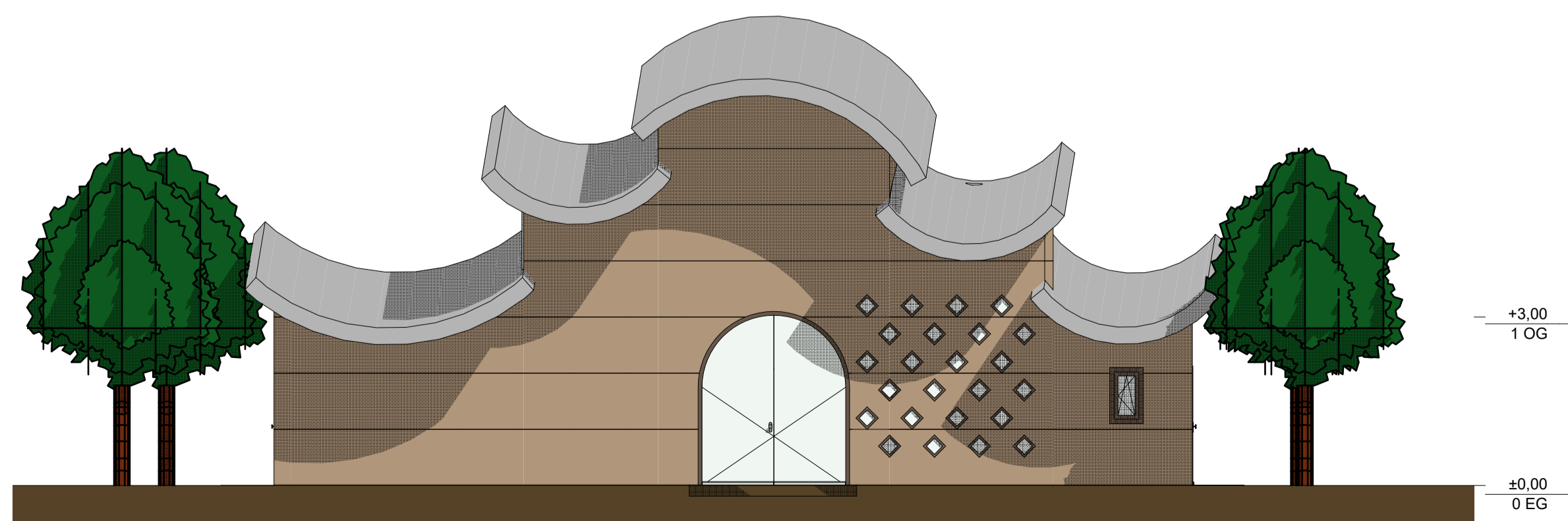
Timboard Amber 744



Grundriss



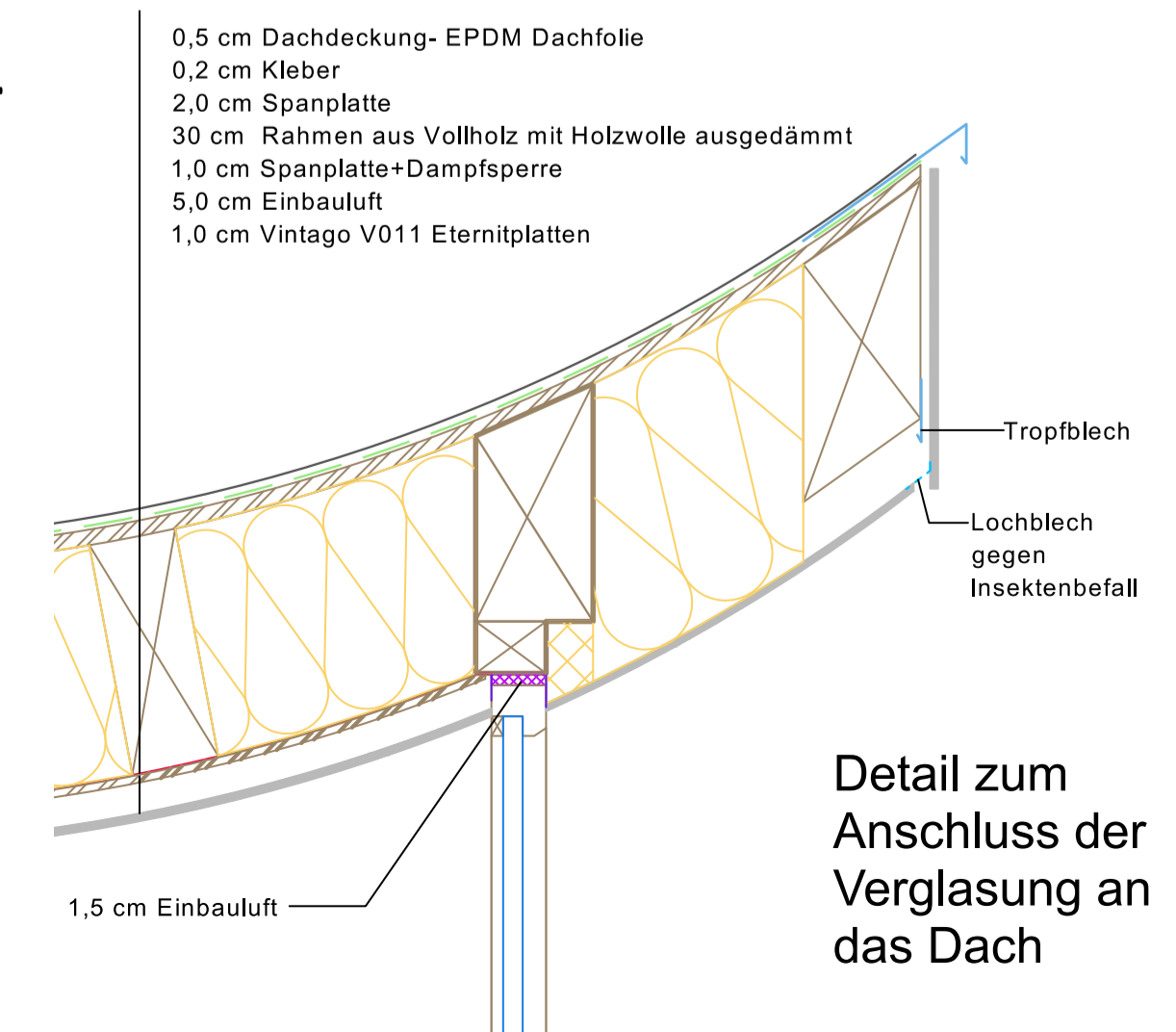
Längsschnitt



Ansicht West - zum Friedhof



Ansicht Süd



Detail zum Anschluss der Verglasung an das Dach